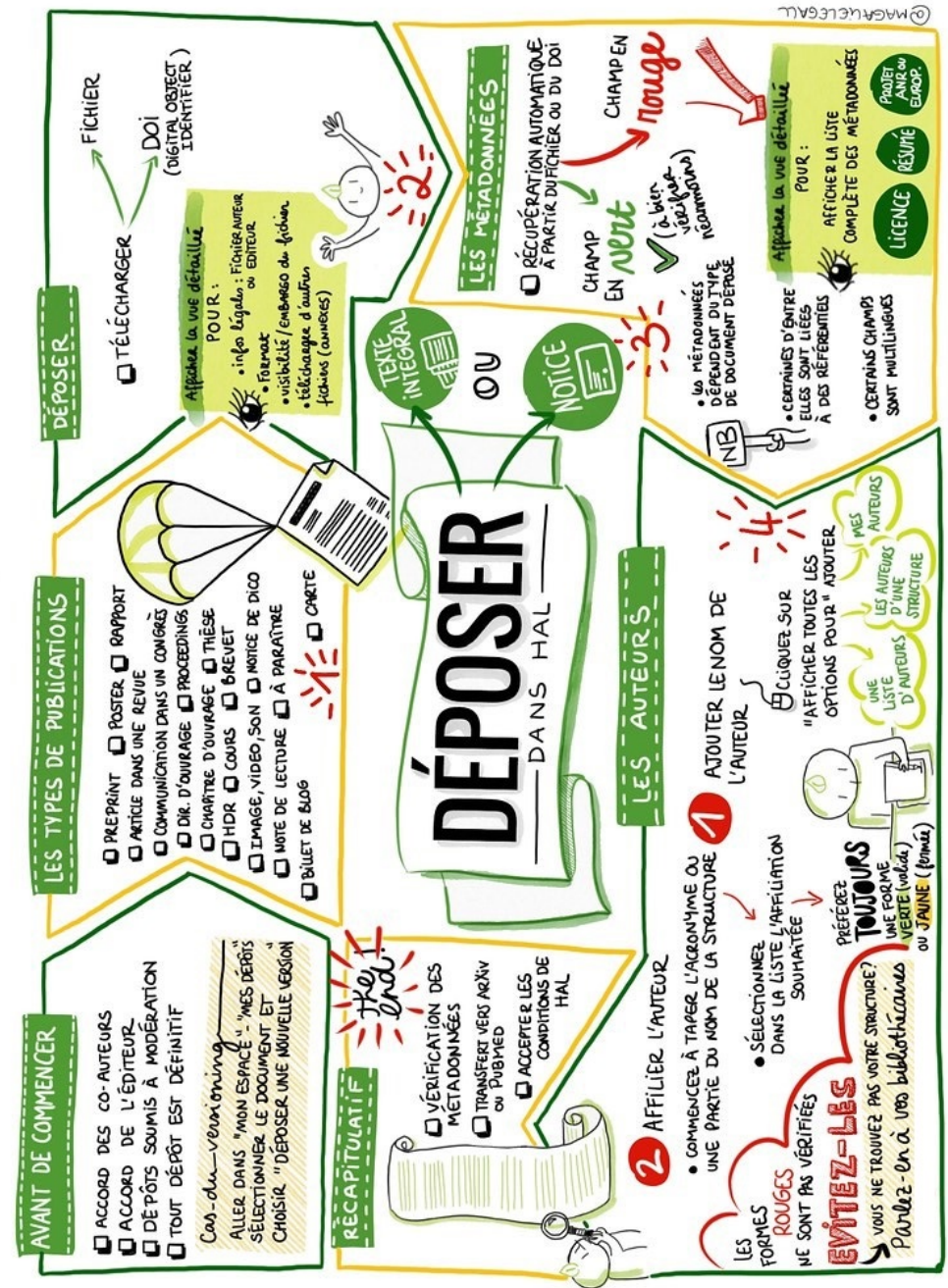


<https://hal.archives-ouvertes.fr/ETUDES-NORDIQUES/>

- **Université Paris-Sorbonne :**
 - Dépôt direct : <https://hal.sorbonne-universite.fr/>
 - Contact : hal@sorbonne-universite.fr
- **Université de Caen Normandie :**
 - Dépôt direct : <https://hal-normandie-univ.archives-ouvertes.fr/>
 - Contact : hal@normandie-univ.fr
- **Université Lumière-Lyon 2 :**
 - Dépôt direct : <https://hal.univ-lyon2.fr/>
 - Contact : bu.hal@univ-lyon3.fr
- **Université Jean Moulin-Lyon 3 :**
 - Dépôt direct : <https://hal-univ-lyon3.archives-ouvertes.fr/>
 - Contact : bu.hal@univ-lyon3.fr
- **Université Toulouse-Jean Jaurès :**
 - Dépôt direct : <https://hal-univ-tlse2.archives-ouvertes.fr/>
 - Contact : hal-univ-tlse2@ccsd.cnrs.fr
- **INALCO :**
 - Dépôt direct : <https://hal-inalco.archives-ouvertes.fr/>
 - Contact : hal@inalco.fr
- **Université de Bordeaux :**
 - Archive institutionnelle en projet, prévue pour s'articuler avec HAL
 - Dépôt direct : <https://hal.archives-ouvertes.fr/>
 - Contact : doc-soutienrecherche@u-bordeaux.fr
- **Site alsacien (BNU, INSA, UHA, Unistra et établissements associés) :**
 - Dépôt : <https://univoak.eu>
 - Choisir l'envoi vers HAL
 - Contact : <https://univoak.eu/contact>
- **Université de Lille :**
 - Dépôt direct : <https://hal.univ-lille.fr/>
 - Contact : lilloa@univ-lille.fr
- **Mons :**
 - Portail DI-UMONS : <http://di.umons.ac.be>
 - Non interrogeable dans HAL ; un dépôt direct dans HAL est nécessaire pour figurer dans la bibliographie
- **Lausanne :**
 - Portail SERVAL : <https://serval.unil.ch>
 - Non interrogeable dans HAL ; un dépôt direct dans HAL est nécessaire pour figurer dans la bibliographie



N'oubliez pas le mot-clef « ETUDES-NORDIQUES » lors de votre dépôt !